

1. ประวัติความเป็นมา หน่วยบ่มเพาะวิสาหกิจ มหาวิทยาลัยราชภัฏกำแพงเพชร

1.1 ประวัติ

มหาวิทยาลัยราชภัฏกำแพงเพชรมุ่งเน้นให้โอกาสทางการศึกษาแก่ประชาชน สร้างศักยภาพให้เป็นชุมพลังแห่งปัญญา พัฒนาท้องถิ่น ผลิตกำลังคนที่มีความรู้ ความสามารถและมีคุณธรรมจริยธรรม มีจิตสำนึกในการรับใช้ท้องถิ่น และประเทศชาติ เป็นที่พึ่งทางวิชาการของท้องถิ่นให้มีความเข้มแข็งอย่างยั่งยืน ผลิตและพัฒนาครูและบุคลากรทางการศึกษา บริการจัดมหาวิทยาลัยด้วยเทคโนโลยีและนวัตกรรมที่ทันสมัย โปร่งใสด้วยหลักธรรมาภิบาล มีการพัฒนาอย่างก้าวหน้า ต่อเนื่องและยั่งยืน จากแนวคิดและการดำเนินงานดังกล่าวของมหาวิทยาลัยจึงทำให้มหาวิทยาลัยมีแนวคิดที่จะนำเอาองค์ความรู้ เทคโนโลยีและนวัตกรรมของมหาวิทยาลัยมาให้บริการวิชาการ

ทั้งนี้จากหลักการดังกล่าว ทำให้มหาวิทยาลัยราชภัฏกำแพงเพชรจึงได้เล็งเห็นถึงความสำคัญของการจัดตั้งหน่วยบ่มเพาะวิสาหกิจในสถาบัน เพื่อรองรับ สนับสนุนและส่งเสริมให้นักศึกษา ศิษย์เก่า อาจารย์และบุคลากร ตลอดจนผู้ประกอบการในเขตพื้นที่ความรับผิดชอบ โดยกำหนดให้มีการจัดตั้งชมรมผู้ประกอบการนักศึกษาเพื่อสร้างความตระหนักในการประกอบธุรกิจแก่นักศึกษาเพื่อเป็นเส้นทางสู่การประกอบอาชีพหลังจากสำเร็จการศึกษา การจัดตั้งโครงการส่งเสริมและการพัฒนาผู้ประกอบการระดับ Startup company (ธุรกิจจัดตั้งใหม่) ผู้ประกอบการระดับ Spin off company (บริษัทจัดตั้งใหม่) เพื่อเป็นการส่งเสริมให้ผู้ประกอบการสร้างธุรกิจจากฐานงานวิจัยและองค์ความรู้จากมหาวิทยาลัยพร้อมประสานผู้เชี่ยวชาญของสถาบันเพื่อเป็นที่ปรึกษาให้คำแนะนำ ตลอดจนการวางแผนเป็นหน่วยประสานงานเชื่อมโยงงานวิจัยสู่เชิงพาณิชย์และหน่วยประสานงานด้านการใช้ประโยชน์จากทรัพย์สินทางปัญญา เพื่อนำงานวิจัยและนวัตกรรมของมหาวิทยาลัยถ่ายทอดเทคโนโลยีสู่การใช้ประโยชน์เชิงธุรกิจการค้าและการบริการ วิชาการด้านต่างๆ การดำเนินการส่วนใหญ่จัดทำในรูปแบบการให้คำปรึกษา การบริการวิชาการ การฝึกอบรมสัมมนา และการจัดนิทรรศการ เป็นต้น ซึ่งหน่วยบ่มเพาะวิสาหกิจมหาวิทยาลัยราชภัฏกำแพงเพชรจะเป็นผู้รับผิดชอบโดยขึ้นตรงอยู่กับสถาบันวิจัยและพัฒนา มหาวิทยาลัยราชภัฏกำแพงเพชร และกำกับติดตามโดยคณะกรรมการบริหารหน่วยบ่มเพาะวิสาหกิจ และมีโครงสร้างการบริหารงานประกอบด้วย ผู้อำนวยการหน่วยบ่มเพาะฯ 1 ท่าน ผู้จัดการ 1 ท่าน และเจ้าหน้าที่ 2 ท่าน

1.2 วิสัยทัศน์

หน่วยบ่มเพาะวิสาหกิจมหาวิทยาลัยราชภัฏกำแพงเพชร มุ่งสนับสนุนให้นักศึกษา ศิษย์เก่าบุคลากรในมหาวิทยาลัย รวมทั้งผู้สนใจทั่วไป ให้เป็นผู้ประกอบการรุ่นใหม่ที่สามารถตอบสนองความต้องการของตลาดอย่างสัมฤทธิ์ผลโดยใช้องค์ความรู้จากมหาวิทยาลัยเป็นฐานและเป็นศูนย์กลางถ่ายทอดงานวิจัย นวัตกรรม หรือสิ่งประดิษฐ์ไปใช้ในเชิงพาณิชย์

1.3 พันธกิจ

- (1) เสริมสร้างผู้ประกอบการรุ่นใหม่ที่ประสบความสำเร็จในธุรกิจ
- (2) ส่งเสริมการพัฒนานวัตกรรมทั้งในด้านการผลิต การบริหารจัดการ เพื่อตอบสนองต่อธุรกิจ
- (3) นำเสนองานวิจัย นวัตกรรม หรือสิ่งประดิษฐ์ต่อผู้ประกอบการที่สนใจจะนำไปใช้ประโยชน์ในเชิงพาณิชย์
- (4) ส่งเสริมนักศึกษาและบัณฑิตใหม่ให้มีศักยภาพในการเป็นผู้ประกอบการ
- (5) จัดตั้งชมรมผู้ประกอบการนักศึกษาเพื่อสร้างความตระหนักและจิตวิญญาณการประกอบธุรกิจแก่นักศึกษา

1.4 คำขวัญ

จุดประกายต้นกล้า พัฒนานักคิด สู่อุบัติงที่ยั่งยืน



1.5 สัญลักษณ์ (logo)

2. วัตถุประสงค์

- 1) เพื่อสนับสนุนและเป็นพี่เลี้ยงให้กับนักศึกษา บุคลากรในมหาวิทยาลัย รวมทั้งผู้สนใจที่จะเป็นผู้ประกอบการในการจัดตั้งธุรกิจ
- 2) เป็นศูนย์กลางส่งเสริมให้เกิดกระบวนการวิจัยและพัฒนา รวมทั้งถ่ายทอดเทคโนโลยีทั้งด้านการพัฒนาผลิตภัณฑ์จากงานวิจัยที่มีอยู่ รวมทั้งเทคโนโลยีการผลิต และการบริหารจัดการ
- 3) เพื่อส่งเสริมให้ผู้ประกอบการในภูมิภาค มีการรวมตัวกันและเชื่อมโยงเครือข่ายในการพัฒนาโอกาสทางธุรกิจ และดำเนินการพัฒนานักธุรกิจรุ่นใหม่

- 4) เพื่อส่งเสริมให้เกิดความร่วมมือระหว่างนักวิจัย นักศึกษา ผู้ประกอบการรุ่นใหม่ และหน่วยงานที่เกี่ยวข้อง โดยหน่วยบ่มเพาะวิสาหกิจมหาวิทยาลัยราชภัฏกำแพงเพชร จะเป็นหน่วยกลางในการเชื่อมโยง
- 5) ส่งเสริมให้มีการนำผลงานวิจัยไปใช้ในเชิงพาณิชย์

3. กลุ่มเป้าหมาย

กลุ่มเป้าหมายของหน่วยบ่มเพาะวิสาหกิจ มหาวิทยาลัยราชภัฏกำแพงเพชร

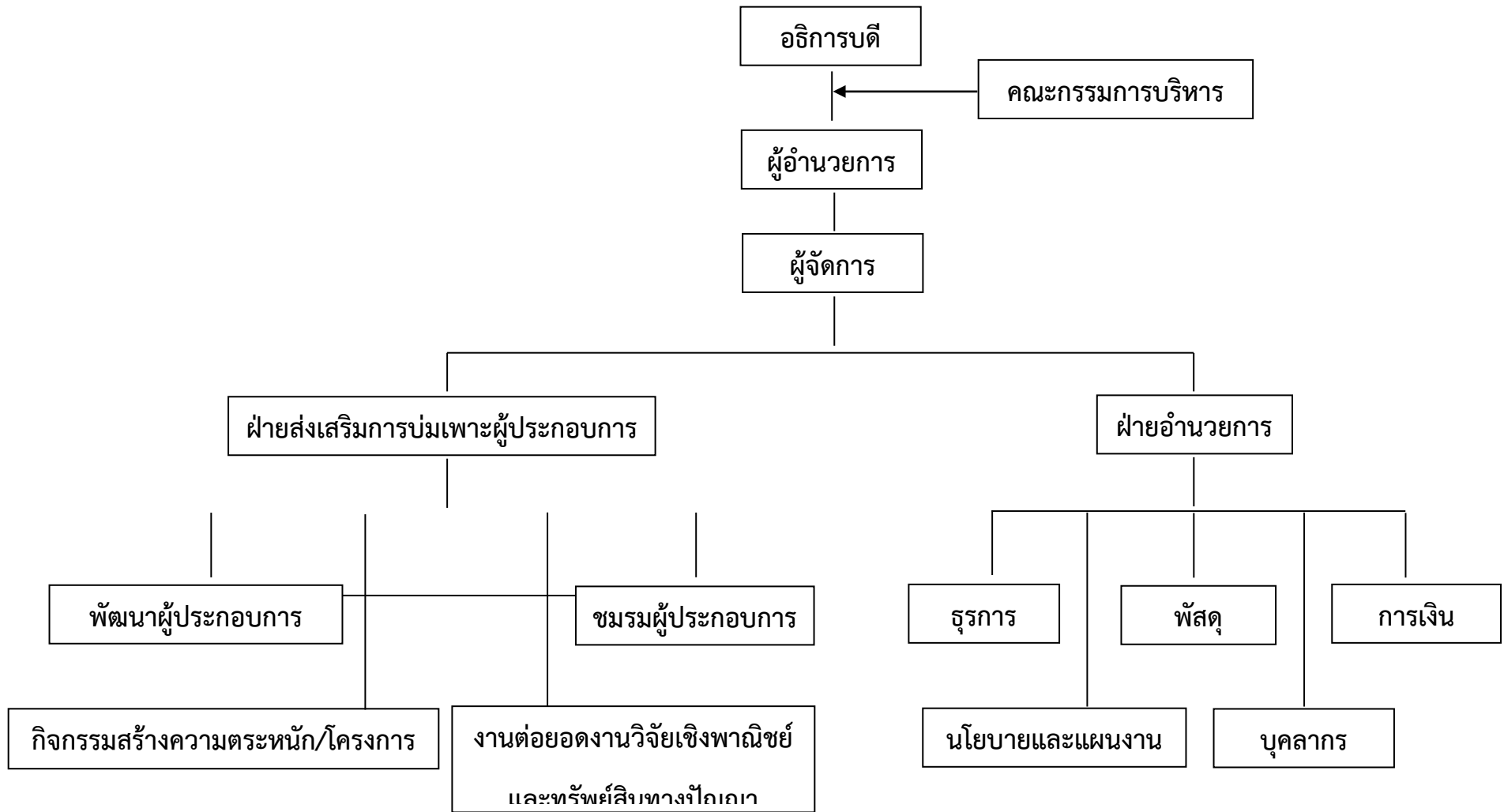
1. กลุ่มผู้สนใจประกอบธุรกิจ ซึ่งได้แก่ นักศึกษา คณาจารย์ ศิษย์เก่า ผู้สนใจอื่นๆที่ประสงค์จะเป็นผู้ประกอบการ
2. กลุ่มนักศึกษา นักวิจัย คณาจารย์ที่ต้องการนำผลงานวิจัยออกมาในเชิงพาณิชย์
3. กลุ่มผู้ประกอบการเดิมที่ดำเนินธุรกิจ แต่ประสบปัญหา โดยวิธีการแก้ไขปัญหาทางหน่วยบ่มเพาะวิสาหกิจ มหาวิทยาลัยราชภัฏกำแพงเพชร จะให้นักศึกษามีส่วนร่วมในการเข้าไปดำเนินการแก้ไขปัญหาของผู้ประกอบการ เพื่อเสริมสร้างศักยภาพ ประสบการณ์และสร้างแรงจูงใจให้นักศึกษา มีความสนใจที่จะเป็นผู้ประกอบการ และทำให้ผู้ประกอบการเห็นศักยภาพของนักศึกษามหาวิทยาลัยราชภัฏกำแพงเพชรและเป็นแนวทางให้เกิดการสร้างความสัมพันธ์และเครือข่ายระหว่างนักศึกษาและผู้ประกอบการ
4. กลุ่มผู้ประกอบการเดิมที่ต้องการสร้างความแข็งแกร่งในการดำเนินธุรกิจ พัฒนาสินค้า ผลิตภัณฑ์ งานบริการหรือสรรหาสินค้าใหม่ๆ จากนวัตกรรมการวิจัยให้กับกิจการของตน

4. คุณสมบัติของกลุ่มเป้าหมาย

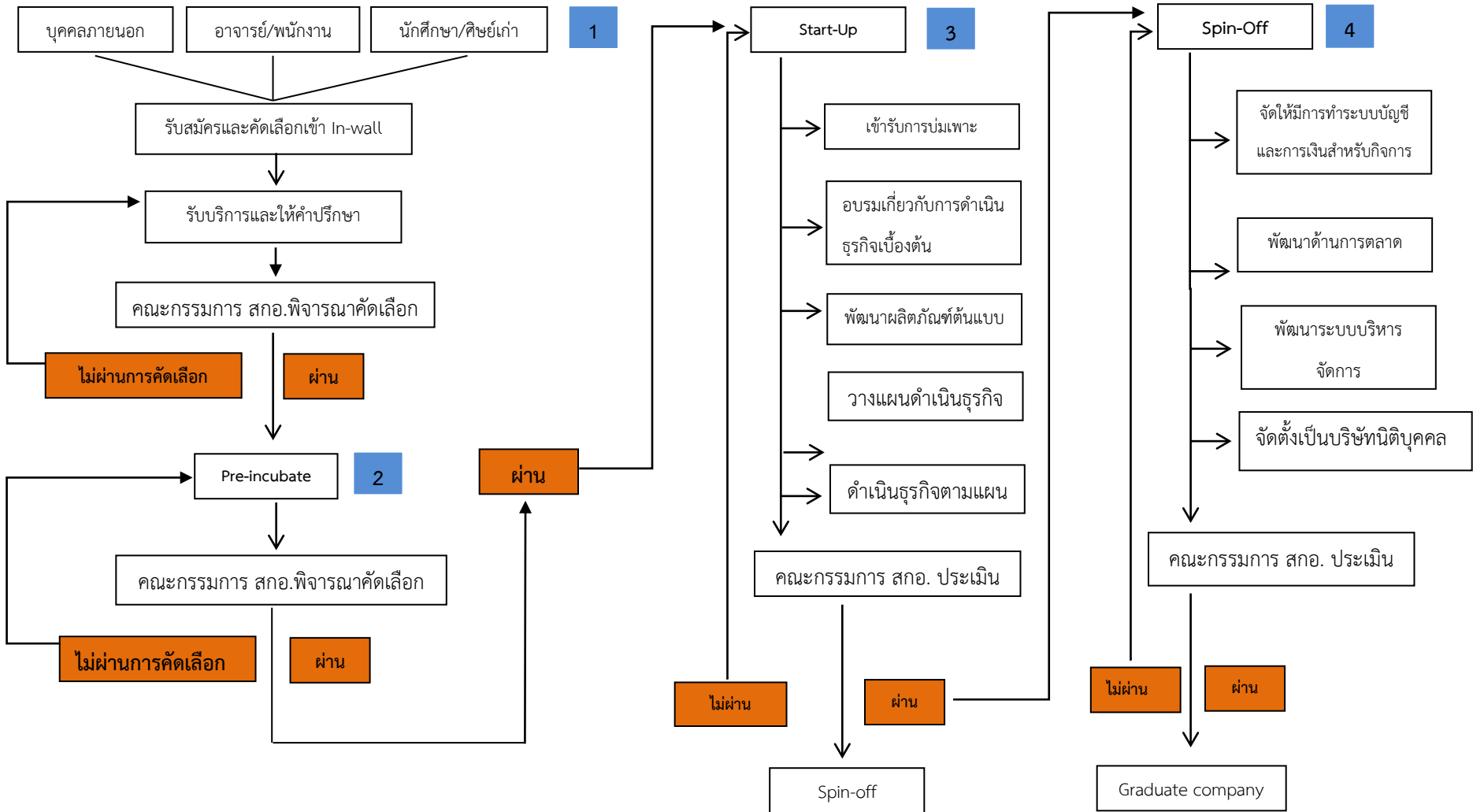
- 1) มีความพร้อมทางด้านบุคลากร ด้านการเงิน และด้านผลิตภัณฑ์ต้นแบบ
- 2) เป็นนักศึกษา ศิษย์เก่า คณาจารย์และผู้สนใจและมีความมุ่งมั่นที่จะเป็นผู้ประกอบการ
- 3) เมื่อผู้ที่สนใจได้ดำเนินการทางธุรกิจแล้ว ต้องยินดีเป็นแหล่งเรียนรู้และแชร์ประสบการณ์ให้ผู้สนใจ

5. โครงสร้างองค์กร

โครงสร้างหน่วยบ่มเพาะวิสาหกิจ มหาวิทยาลัยราชภัฏกำแพงเพชร



6. ระบบการบ่มเพาะผู้ประกอบการ



- **ขั้นตอนที่ 1: รับการรับสมัคร**

ผู้สนใจเข้ารับการบ่มเพาะ ติดต่อสมัครเป็นผู้ประกอบการที่รับการบ่มเพาะกับหน่วยบ่มเพาะวิสาหกิจ โดยเริ่มจากการกรอกใบสมัครพร้อมแนบหลักฐานที่ใช้ประกอบการสมัคร หลังจากนั้นเจ้าหน้าที่จะดำเนินการ ตรวจสอบเอกสารพร้อมสัมภาษณ์เบื้องต้น เจ้าหน้าที่จะดำเนินการออกเลขรหัสสมาชิกพร้อมแจ้งเลขสมาชิกและ ดำเนินการจัดเก็บข้อมูลผู้สมัครลงในฐานข้อมูลผู้ประกอบการ เพื่อเตรียมความพร้อมการกรันกรองเป็นผู้ประกอบการระดับ Pre-Incubatee

- **ขั้นตอนที่ 2 : ระบบการพัฒนาผู้ประกอบการ Pre-Incubatee**

เมื่อผู้ประกอบการผ่านการคัดเลือกเข้ามาสู่ระบบ Pre-Incubatee จะได้รับความรู้และคำปรึกษาด้าน ธุรกิจ ที่จำเป็นในการประกอบธุรกิจ อบรมการประเมินและค้นพบศักยภาพการเป็นผู้ประกอบการ ศึกษาความเป็นไปได้ในการดำเนินธุรกิจ ศึกษาความต้องการของตลาด จากผู้เชี่ยวชาญทั้งภายในและภายนอก มหาวิทยาลัย ระยะเวลาดำเนินงานไม่น้อยกว่า 6 เดือน

- **ขั้นตอนที่ 3 : ระบบการพัฒนาผู้ประกอบการ Start-up Company**

เมื่อผู้ประกอบการผ่านการประเมินเข้ามาสู่ระบบการเป็นผู้ประกอบการระดับ Start-up Company จะได้รับการจัดทำแผนธุรกิจที่ชัดเจนและมีความเหมาะสม สร้างศักยภาพและความพร้อมในการดำเนินธุรกิจ ด้วยการเข้ารับบริการตามแผนการบ่มเพาะธุรกิจ รับการปรึกษาจากผู้เชี่ยวชาญตามกิจกรรมที่กำหนดไว้เพื่อ พัฒนาสินค้า-บริการต้นแบบ สนับสนุนการตลาดและสนับสนุนการประชาสัมพันธ์สินค้า-บริการ จนสามารถผลิตเพื่อจำหน่าย และสร้างรายได้ให้กับธุรกิจ จากผู้เชี่ยวชาญทั้งภายในและภายนอกมหาวิทยาลัย ระยะเวลาดำเนินงานไม่น้อยกว่า 2 ปี

- **ขั้นตอนที่ 4 : ระบบการพัฒนาผู้ประกอบการ Spin off Company**

เมื่อผู้ประกอบการผ่านการประเมินเข้ามาสู่ระบบการเป็นผู้ประกอบการระดับ Spin off company จะได้รับการพัฒนารูปแบบธุรกิจเพื่อจัดตั้งนิติบุคคลเต็มรูปแบบ มีการพัฒนาคุณภาพผลิตภัณฑ์-บริการให้ดีขึ้นอย่างต่อเนื่อง จัดให้มีการทำระบบบัญชีสำหรับกิจการ พัฒนาด้านการตลาดและการส่งเสริมช่องทางการจำหน่าย เพื่อช่วยให้สามารถดำเนินธุรกิจได้อย่างเข้มแข็งและมีการเติบโตอย่างต่อเนื่อง จากผู้เชี่ยวชาญทั้งภายในและภายนอกมหาวิทยาลัย ระยะเวลาดำเนินงานไม่น้อยกว่า 2 ปี

หลังจากผ่านการประเมินระดับ Spin off company จะได้รับการพัฒนาขีดความสามารถทางการแข่งขันทางธุรกิจและดำเนินธุรกิจอย่างเต็มตัว (Graduate company) พร้อมทั้งติดตามผลและให้คำปรึกษาแนะนำอย่างต่อเนื่อง

7. ข้อกำหนดการสมัครเข้ารับการบ่มเพาะธุรกิจ

- 1) เป็นนักวิจัยหรือเจ้าของนวัตกรรม ที่คิดค้นเทคโนโลยีหรือผลิตภัณฑ์ใหม่ๆ และมีแนวความคิดการทำธุรกิจที่มีความเป็นไปได้
- 2) ผู้ประกอบการที่จัดตั้งธุรกิจมาไม่เกิน 2 ปี หรือผู้ที่กำลังจัดตั้งธุรกิจ โดยมีผลิตภัณฑ์ต้นแบบ หรือมีตลาดรองรับ ผลิตภัณฑ์ชัดเจนแต่ยังขาดการวิจัยและพัฒนาผลิตภัณฑ์ต้นแบบ
- 3) มีประสบการณ์ทำงานไม่ต่ำกว่า 1 ปี หรือแนวคิดในการทำธุรกิจที่ชัดเจนและเป็นไปได้
- 4) ธุรกิจที่เข้ารับการบ่มเพาะจะต้องเป็นธุรกิจที่มีการใช้เทคโนโลยี เป็นผลงานวิจัยหรือทรัพย์สินทางปัญญาและองค์ความรู้ต่างๆ

8. วิธีการสมัคร

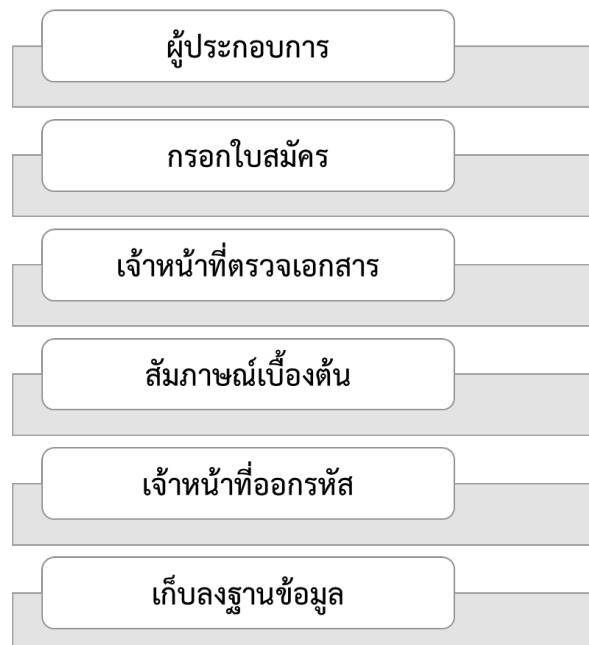
- สมัครด้วยตนเองที่

หน่วยบ่มเพาะวิสาหกิจ มหาวิทยาลัยราชภัฏกำแพงเพชร

ตำบลนครชุม อำเภอเมือง จังหวัดกำแพงเพชร 62000 โทร 055-706555 ต่อ 1760 และ 4231

ปอนด์ 094 – 7465636, เฟิร์ส 097-3313543

- ขั้นตอนการสมัคร



- เอกสารประกอบการรับสมัคร

- 1) ใบสมัครเข้ารับการบ่มเพาะธุรกิจ
- 2) แผนธุรกิจ หรือแนวคิดการทำธุรกิจ
- 3) สำเนาหลักฐานการศึกษา
- 4) สำเนาบัตรประจำตัวประชาชน
- 5) สำเนาทะเบียนบ้าน

9. ประโยชน์ที่ได้รับเมื่อผ่านการคัดเลือกเข้าใช้บริการของหน่วยบ่มเพาะวิสาหกิจ

- 1) การอำนวยความสะดวกด้านวิชาการต่างๆ
- 2) งานบริการด้านด้านเทคนิค การใช้บริการสำนักวิทยบริการ เครื่องพิมพ์ ระบบสารสนเทศ งานบริการด้านกฎหมายและงานบริการด้านอื่นๆ
- 3) มีพี่เลี้ยงและทีมที่ปรึกษาหรือผู้เชี่ยวชาญในการให้คำปรึกษา นักศึกษาที่สนใจและมีทักษะด้านนั้นๆเข้ามาช่วย
- 4) มีหลักสูตรการฝึกอบรมเตรียมความพร้อมสำหรับนักศึกษา อาจารย์ ผู้ที่สนใจเป็นผู้ประกอบการ
- 5) เน้นการฝึกทำการปฏิบัติ (Work Shop) เชิงธุรกิจ และเทคนิคตามความเหมาะสมและความต้องการของผู้ใช้บริการ
- 6) การประสานหาแหล่งเงินทุน