



แผนปฏิบัติการ ประจำปีงบประมาณ พ.ศ. 2559
กองกลาง สำนักงานอธิการบดี

มหาวิทยาลัยราชภัฏกำแพงเพชร

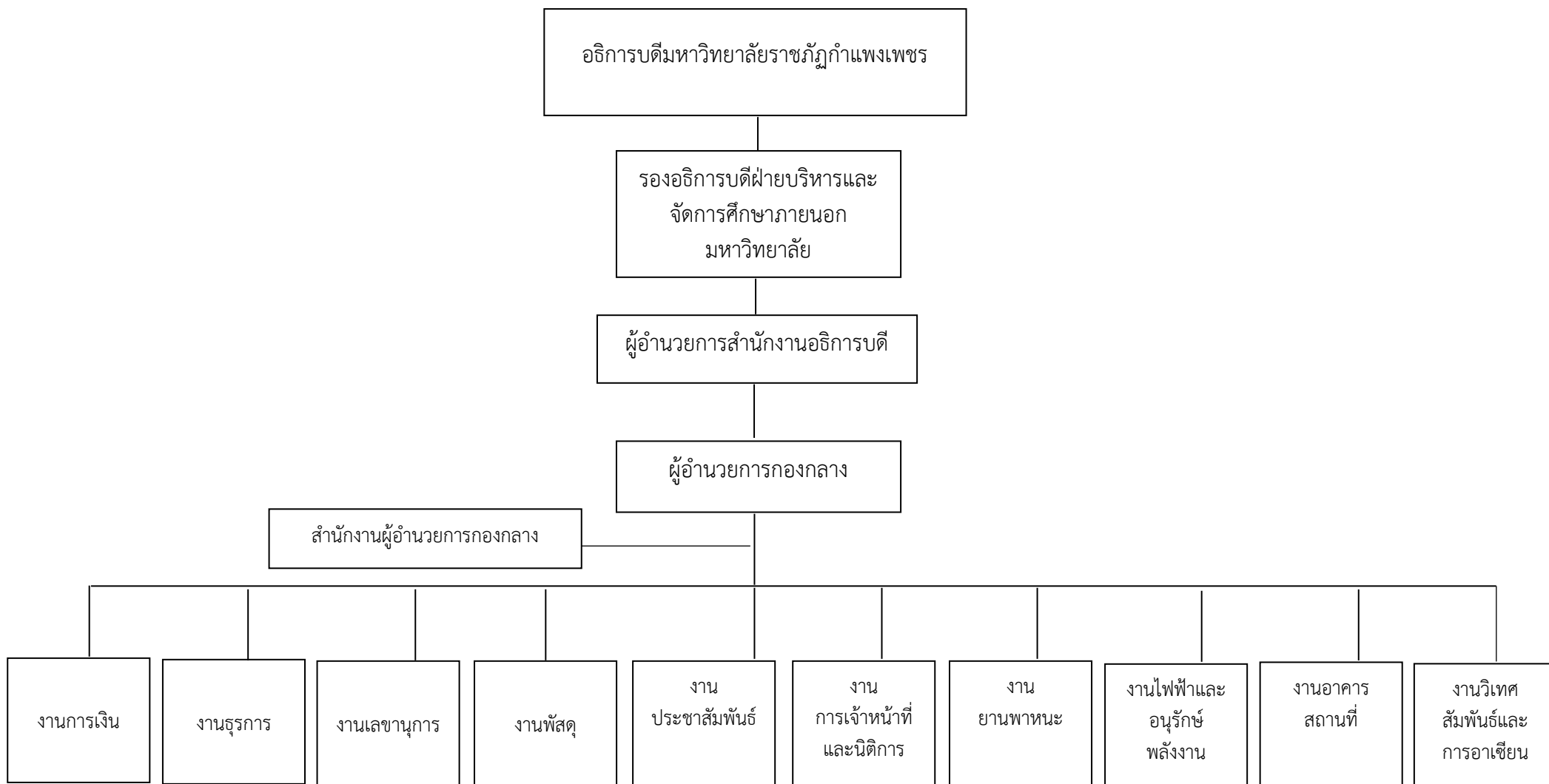
แผนปฏิบัติการ ประจำปีงบประมาณ พ.ศ. 2559

กองกลาง สำนักงานอธิการบดี

ประวัติความเป็นมาหน่วยงาน

กองกลาง สำนักงานอธิการบดี มีการแบ่งหน่วยงานย่อยออกเป็น 10 งาน ได้แก่ งานธุรการ งานการเงิน งานพัสดุ งานประชาสัมพันธ์ งานเลขานุการ งานการเจ้าหน้าที่และนิติการ งานอาคารสถานที่ งานยานพาหนะ งานไฟฟ้าและอนุรักษ์พลังงาน และงานวิเทศสัมพันธ์และการอาเซียน ซึ่งเป็นหน่วยงานสายสนับสนุนที่มีหน้าที่ให้บริการ สนับสนุน ประสานงาน และอำนวยความสะดวก เพื่อตอบสนองภารกิจของมหาวิทยาลัยฯ ให้บรรลุตามวัตถุประสงค์ ปัจจุบันกองกลางมีสำนักงานตั้งอยู่ที่อาคารเรียนรวมและอำนวยการ (อาคาร 14) มหาวิทยาลัยราชภัฏกำแพงเพชร มีบุคลากร จำนวนประมาณ 74 คน

โครงสร้างการแบ่งส่วนราชการ/บุคลากร กองกลาง สำนักงานอธิการบดี



วิสัยทัศน์ (Vision)

กองกลาง สำนักงานอธิการบดี เป็นหน่วยงานที่มุ่งเน้นคุณภาพด้านงานบริการ การบริหารจัดการที่ดี ใช้เทคโนโลยีที่ทันสมัย

พันธกิจ (Mission)

1. มุ่งบริการ สนับสนุน อำนวยความสะดวกแก่หน่วยงานภายในและภายนอกสถาบัน
2. พัฒนาศักยภาพบุคลากร
3. สร้างเครือข่ายด้านงานบริการ โดยการบริหารจัดการที่ดี ใช้เทคโนโลยีที่ทันสมัยและก้าวไกลสู่อาเซียน
4. ส่งเสริมและพัฒนาระบบบริหารจัดการ เพื่อตอบสนองนโยบายการดำเนินงานและพันธกิจของมหาวิทยาลัย

ประเด็นยุทธศาสตร์	เป้าประสงค์ (Goals)
1. การพัฒนาคุณภาพบุคลากรทางการศึกษา	1.1 บุคลากรมีศักยภาพในการให้บริการ การทำงานเป็นทีม และยกระดับทักษะการสื่อสารด้วยภาษาต่างประเทศ 1.2 ส่งเสริมบุคลากรให้มีการพัฒนาองค์ความรู้ สมรรถนะในทักษะทางวิชาชีพ งานวิจัยและนวัตกรรมที่สอดคล้องกับปัญหาและความต้องการของหน่วยงาน
2. การพัฒนาและปรับปรุงระบบการบริหารจัดการให้มีประสิทธิภาพตามหลักธรรมาภิบาล	2. บริหารจัดการที่มีประสิทธิภาพตามหลักธรรมาภิบาล

ประเด็นยุทธศาสตร์ เป้าประสงค์ ตัวชี้วัด กลยุทธ์ ตามยุทธศาสตร์สู่การปฏิบัติ พ.ศ.2559

ประเด็นยุทธศาสตร์	เป้าประสงค์	ตัวชี้วัด	กลยุทธ์
1. การพัฒนาคุณภาพบุคลากรทางการศึกษา	1.1 บุคลากรมีศักยภาพในการให้บริการ การทำงานเป็นทีม และยกระดับทักษะการสื่อสารด้วยภาษาต่างประเทศ	1. ระดับความพึงพอใจของผู้รับบริการ	1.1 ส่งเสริมการพัฒนาทักษะการบริการ กิจกรรมเสริมสร้างกระบวนการทำงานเป็นทีมและเพิ่มขีดความสามารถด้านภาษาต่างประเทศ
		2. ระดับความสำเร็จในการดำเนินการสนับสนุนบุคลากรให้มีทักษะภาษาอังกฤษ	
		3. ระดับความสำเร็จของกระบวนการทำงานเป็นทีมของบุคลากรสายสนับสนุน	
	1.2 ส่งเสริมบุคลากรให้มีการพัฒนาองค์ความรู้ สมรรถนะในทักษะทางวิชาชีพ งานวิจัย และนวัตกรรมที่สอดคล้องกับปัญหาและความต้องการของหน่วยงาน	4. ระดับความสำเร็จในการพัฒนาหน่วยงานสู่สถาบันการเรียนรู้	1.2 เพิ่มขีดความสามารถในการพัฒนาองค์ความรู้ เสริมสร้างมาตรฐาน งานวิจัย และนวัตกรรมที่ตอบสนองต่อความต้องการและปัญหาของหน่วยงาน
		5. ร้อยละของบุคลากรในการพัฒนา	
		6. จำนวนนวัตกรรม/แนวปฏิบัติที่ดีสำหรับบุคลากรสายสนับสนุน	
		7. ระดับความสำเร็จในการดำเนินการด้านงานวิจัยสถาบัน	

ประเด็นยุทธศาสตร์	เป้าประสงค์	ตัวชี้วัด	กลยุทธ์
2. การพัฒนาและปรับปรุงระบบการบริหารจัดการให้มีประสิทธิภาพตามหลักธรรมาภิบาล	2.บริหารจัดการที่มีประสิทธิภาพตามหลักธรรมาภิบาล	8. ระดับความสำเร็จของการจัดทำระบบสำนักงานอิเล็กทรอนิกส์ (e-office)	2.1 พัฒนาระบบเทคโนโลยีสารสนเทศเพื่อการบริหารจัดการที่ตอบสนองต่อความต้องการและปัญหาของหน่วยงาน
		9. ระดับความสำเร็จในการพัฒนาระบบสารสนเทศเพื่อการบริหารและการตัดสินใจ	
		10. ระดับความสำเร็จตามกระบวนการพัฒนาแผน	2.2 บริหารองค์กรตามหลักธรรมาภิบาล
		11. ระดับความสำเร็จในการดำเนินการตามแผนบริหารความเสี่ยง	
		12. ระดับความสำเร็จในการพัฒนาระบบและกลไกการประกันคุณภาพภายใน	
		13. ระดับความสำเร็จในการพัฒนาระบบและกลไกการเงินและงบประมาณ	
		14. ผลการปฏิบัติตามบทบาทหน้าที่ของผู้บริหารหน่วยงาน	2.3 เสริมสร้างมาตรการเพื่อเป็นแนวปฏิบัติการลดใช้พลังงาน การอนุรักษ์พัฒนาสิ่งแวดล้อมและทรัพยากรธรรมชาติ
		15. ระดับความสำเร็จในการดำเนินการตามมาตรการประหยัดพลังงาน	
16. ความพึงพอใจของนักศึกษาและบุคลากรที่มีต่อการพัฒนาอาคารสถานที่และสิ่งแวดล้อม			

ตัวชี้วัด เป้าหมาย และเกณฑ์การให้คะแนนตามแผนปฏิบัติการ กองกลาง สำนักงานอธิการบดี ปีงบประมาณ พ.ศ. 2559

เป้าประสงค์	ตัวชี้วัด	น้ำหนัก (ร้อยละ)	เป้าหมาย (ปีปัจจุบัน)	ข้อมูลพื้นฐาน			เกณฑ์การให้คะแนน					หมายเหตุ
				2556	2557	2558	1	2	3	4	5	
1.1 บุคลากรมีศักยภาพในการให้บริการ การทำงานเป็นทีม และยกระดับทักษะการสื่อสาร ด้วยภาษาต่างประเทศ	1. ระดับความพึงพอใจของผู้รับบริการ	6	3.75	3.53	3.66	3.71	1	2	3	4	5	
	2. ระดับความสำเร็จในการดำเนินการสนับสนุนบุคลากรให้มีทักษะภาษาอังกฤษ	5	5	-	-	4	1	2	3	4	5	
	3. ระดับความสำเร็จของกระบวนการทำงานเป็นทีมของบุคลากรสายสนับสนุน	7	5	-	-	-	1	2	3	4	5	
1.2 ส่งเสริมบุคลากรให้มีการพัฒนาองค์ความรู้ สมรรถนะ ในทักษะทางวิชาชีพ งานวิจัย และนวัตกรรมที่สอดคล้องกับ ปัญหาและความต้องการของ หน่วยงาน	4. ระดับความสำเร็จในการพัฒนาหน่วยงานสู่สถาบันการเรียนรู้	6	5	5	5	5	1	2	3	4	5	
	5. ร้อยละของบุคลากรในการพัฒนา	7	85	72	75	80	60	70	80	90	100	
	6. จำนวนนวัตกรรม/แนวปฏิบัติที่ดีสำหรับบุคลากรสายสนับสนุน	6	1	-	-	1	-	-	-	-	1	
	7. ระดับความสำเร็จในการดำเนินการดำเนินงานวิจัยสถาบัน	5	1	-	-	-	-	-	-	-	1	
2.บริหารจัดการที่มี ประสิทธิภาพตาม หลักธรรมาภิบาล	8. ระดับความสำเร็จของการจัดทำระบบสำนักงานอิเล็กทรอนิกส์ (e-office)	7	5	5	5	5	1	2	3	4	5	
	9. ระดับความสำเร็จในการพัฒนาระบบสารสนเทศเพื่อการปฏิบัติงาน	7	5	5	5	5	1	2	3	4	5	
	10. ระดับความสำเร็จตามกระบวนการพัฒนาแผน	7	5	5	5	5	1	2	3	4	5	
	11. ระดับความสำเร็จในการดำเนินการตามแผนบริหารความเสี่ยง	5	5	5	5	5	1	2	3	4	5	
	12. ระดับความสำเร็จในการพัฒนาระบบและกลไกการประกันคุณภาพภายใน	7	5	5	5	5	1	2	3	4	5	
	13. ระดับความสำเร็จในการพัฒนาระบบและกลไกการเงินและงบประมาณ	7	5	5	5	5	1	2	3	4	5	
	14. ผลการปฏิบัติตามบทบาทหน้าที่ของผู้บริหารหน่วยงาน	6	5	5	5	5	1	2	3	4	5	
	15. ระดับความสำเร็จในการดำเนินการตามมาตรการประหยัดพลังงาน	6	3.5	3.5	3.5	3.5	1	2	3	4	5	
	16. ความพึงพอใจของนักศึกษาและบุคลากรที่มีต่อการพัฒนาอาคารสถานที่และสิ่งแวดล้อม	6	4.00	3.5	3.7	4.01	-	2.00	-	3.00	4.00	

เป้าประสงค์และกลยุทธ์ กองกลาง สำนักงานอธิการบดี

เป้าประสงค์ (Goals)	กลยุทธ์ (Strategies)	หน่วยงานรับผิดชอบ
1.1 บุคลากรมีศักยภาพในการให้บริการ การทำงานเป็นทีม และยกระดับทักษะการสื่อสารด้วยภาษาต่างประเทศ	1.1 ส่งเสริมการพัฒนาทักษะการบริการ กิจกรรมเสริมสร้างกระบวนการทำงานเป็นทีม และเพิ่มขีดความสามารถด้านภาษาต่างประเทศ	กองกลาง สำนักงานอธิการบดี
1.2 ส่งเสริมบุคลากรให้มีการพัฒนาองค์ความรู้ สมรรถนะในทักษะทางวิชาชีพ งานวิจัยและนวัตกรรมที่สอดคล้องกับปัญหาและความต้องการของหน่วยงาน	1.2 เพิ่มขีดความสามารถในการพัฒนาองค์ความรู้ เสริมสร้างมาตรฐานงานวิจัย และนวัตกรรมที่ตอบสนองต่อความต้องการและปัญหาของหน่วยงาน	กองกลาง สำนักงานอธิการบดี
2.บริหารจัดการที่มีประสิทธิภาพตามหลักธรรมาภิบาล	2.1 พัฒนาระบบเทคโนโลยีสารสนเทศเพื่อการบริหารจัดการ ที่ตอบสนองต่อความต้องการและปัญหาของหน่วยงาน	กองกลาง สำนักงานอธิการบดี
	2.2 บริหารองค์กรตามหลักธรรมาภิบาล	กองกลาง สำนักงานอธิการบดี
	2.3 เสริมสร้างมาตรการเพื่อเป็นแนวปฏิบัติการลดใช้พลังงาน การอนุรักษ์ พัฒนาสิ่งแวดล้อมและทรัพยากรธรรมชาติ	กองกลาง สำนักงานอธิการบดี

งาน/โครงการจำแนกตามกลยุทธ์ ประจำปีงบประมาณ พ.ศ. 2559

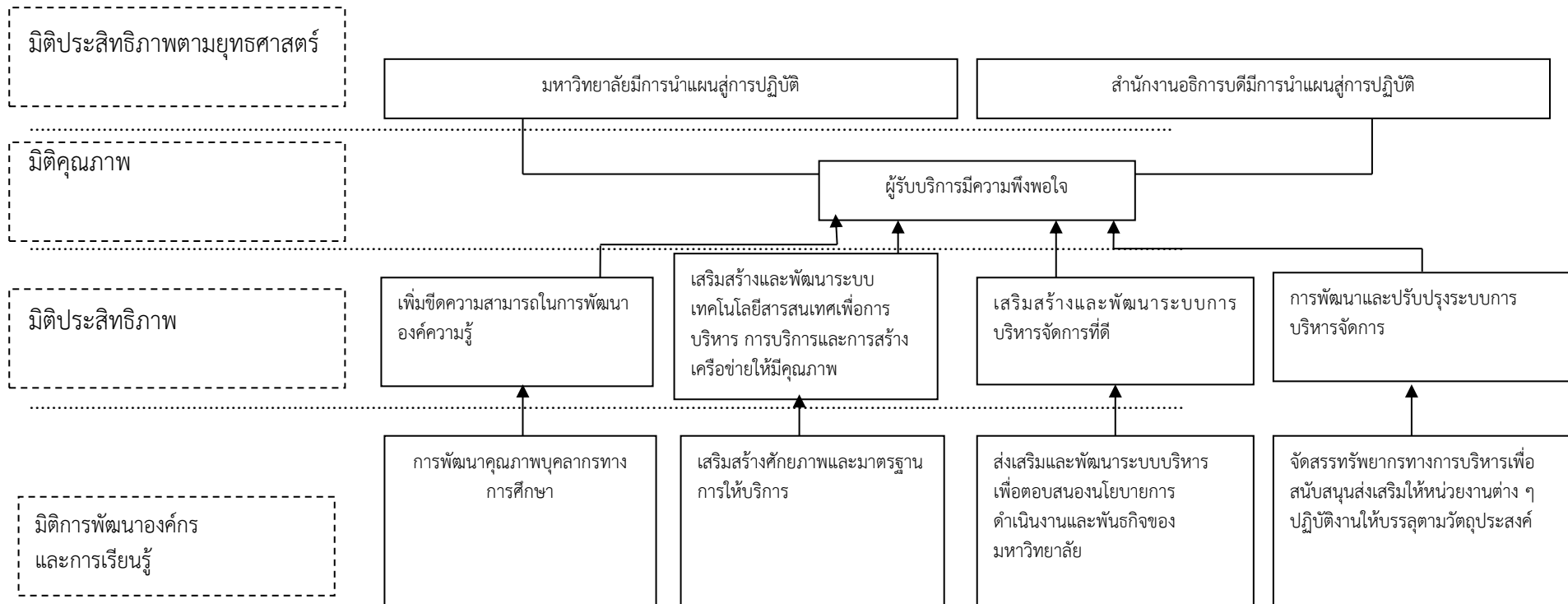
โครงการ	แหล่งงบประมาณ				งบประมาณ รวม
	บ.กศ.	กศ.บป.	บัณฑิตศึกษา	แผ่นดิน	
ประเด็นยุทธศาสตร์ที่ 1 การพัฒนาคุณภาพบุคลากรทางการศึกษา					
กลยุทธ์ที่ 1.1 ส่งเสริมการพัฒนาทักษะการบริการ กิจกรรมเสริมสร้างกระบวนการทำงานเป็นทีมและเพิ่มขีดความสามารถด้านภาษาต่างประเทศ					
1. โครงการพัฒนาบุคลากร	150,000				150,000
2. โครงการตรวจสอบสุขภาพประจำปี	10,000				10,000
3. ประชาสัมพันธ์และเผยแพร่ความรู้สู่ชุมชน				400,000	400,000
4. โครงการสร้างความสัมพันธ์อาจารย์และบุคลากร	500,000				500,000
5. สนับสนุนการดำเนินงานสถานีวิจัยกระจายเสียงมหาวิทยาลัยราชภัฏกำแพงเพชร				220,000	220,000
กลยุทธ์ที่ 1.2 เพิ่มขีดความสามารถในการพัฒนาองค์ความรู้ เสริมสร้างมาตรฐานงานวิจัย และนวัตกรรมที่ตอบสนองต่อความต้องการและปัญหาของหน่วยงาน					
6. โครงการพัฒนาสมรรถนะบุคลากรสายสนับสนุน	100,000				100,000
7. โครงการจัดการความรู้	14,000				14,000
8. โครงการเสริมสร้างศักยภาพผู้บริหารทุกระดับ					
ประเด็นยุทธศาสตร์ที่ 2. การพัฒนาและปรับปรุงระบบการบริหารจัดการให้มีประสิทธิภาพตามหลักธรรมาภิบาล					
กลยุทธ์ที่ 2.1 พัฒนาระบบเทคโนโลยีสารสนเทศเพื่อการบริหารจัดการ ที่ตอบสนองต่อความต้องการและปัญหาของหน่วยงาน					
9. โครงการบำรุงและพัฒนาระบบ 3D-GF และระบบอื่น ๆ	55,000				55,000
กลยุทธ์ที่ 2.2 บริหารองค์กรตามหลักธรรมาภิบาล					
10. กิจกรรมประเมินภาวะผู้นำของผู้บริหารระดับหน่วยงาน	-				-
11. โครงการพัฒนาจรรยาบรรณข้าราชการและบุคลากร	100,000				100,000
12. โครงการบริหารจัดการงานธุรการ	100,000				100,000
13. โครงการบริหารจัดการงานการเงิน	99,000				99,000

โครงการ	แหล่งงบประมาณ				งบประมาณ
	บ.กศ.	กศ.บป.	บัณฑิตศึกษา	แผ่นดิน	รวม
14. โครงการบริหารจัดการดำเนินงานพัสดุ	35,000				35,000
15. โครงการบริหารจัดการงานอาคารสถานที่	20,000				20,000
16. โครงการบริหารจัดการงานเลขานุการ	97,000				97,000
17. โครงการบริหารจัดการงานการเจ้าหน้าที่	67,000				67,000
18. โครงการบริหารจัดการงานยานพาหนะ	10,000				10,000
19. โครงการบริหารจัดการงานจัดหาและงานควบคุมพัสดุ	105,000				105,000
20. โครงการบริหารจัดการงานกองกลาง	70,000				70,000
21. โครงการบริหารจัดการสำนักงานอธิการบดี	37,000				37,000
22. การบริหารจัดการสำนักงานไฟฟ้าและอนุรักษ์พลังงาน	20,000				20,000
23. โครงการศึกษาดูงานระบบคุณธรรม จริยธรรมตามหลักพระพุทธศาสนาเพื่อการพัฒนาตน	12,000				12,000
24. โครงการแท่นเทียบจ่านำพรษา	5,000				5,000
กลยุทธ์ที่ 2.3 เสริมสร้างมาตรการเพื่อเป็นแนวปฏิบัติการใช้พลังงาน การอนุรักษ์ พัฒนาสิ่งแวดล้อมและทรัพยากรธรรมชาติ					
25. โครงการอนุรักษ์พลังงาน	50,000				50,000
26. โครงการฝึกอบรมป้องกันอัคคีภัยและการลดใช้พลังงาน	35,000				35,000
27. โครงการแปลงสาธิตเรือนผักไว้ ครั้วพอเพียง	5,000				5,000
28. โครงการพัฒนนามหาวิทยาลัย					

แผนที่ยุทธศาสตร์ กองกลาง สำนักงานอธิการบดี

วิสัยทัศน์

กองกลาง สำนักงานอธิการบดี เป็นหน่วยงานที่มุ่งเน้นคุณภาพด้านงานบริการ มีการบริหารจัดการที่ดี ใช้เทคโนโลยีที่ทันสมัย



ความเชื่อมโยงระหว่างวิสัยทัศน์ พันธกิจ เป้าประสงค์ และประเด็นยุทธศาสตร์

วิสัยทัศน์ กองกลาง สำนักงานอธิการบดี เป็นหน่วยงานที่มุ่งเน้นคุณภาพด้านงานบริการ มีการบริหารจัดการที่ดี ใช้เทคโนโลยีที่ทันสมัย

- พันธกิจ**
1. มุ่งบริการ สนับสนุน อำนวยความสะดวกแก่หน่วยงานภายในและภายนอกสถาบัน
 2. พัฒนาศักยภาพบุคลากร
 3. สร้างเครือข่ายด้านงานบริการ โดยการบริหารจัดการที่ดี ใช้เทคโนโลยีที่ทันสมัยและก้าวไกลสู่อาเซียน
 4. ส่งเสริมและพัฒนาระบบบริหารจัดการ เพื่อตอบสนองนโยบายการดำเนินงานและพันธกิจของมหาวิทยาลัย

เป้าประสงค์ที่ 1.1

1.1 ส่งเสริมการพัฒนาทักษะการบริการ กิจกรรมเสริมสร้างกระบวนการทำงานเป็นทีมและเพิ่มขีดความสามารถด้านภาษาต่างประเทศ

เป้าประสงค์ที่ 1.2

1.2 เพิ่มขีดความสามารถในการพัฒนาองค์ความรู้ เสริมสร้างมาตรฐานงานวิจัย และนวัตกรรมที่ตอบสนองต่อความต้องการและปัญหาของหน่วยงาน

เป้าประสงค์ที่ 2

2.บริหารจัดการที่มีประสิทธิภาพตามหลักธรรมาภิบาล

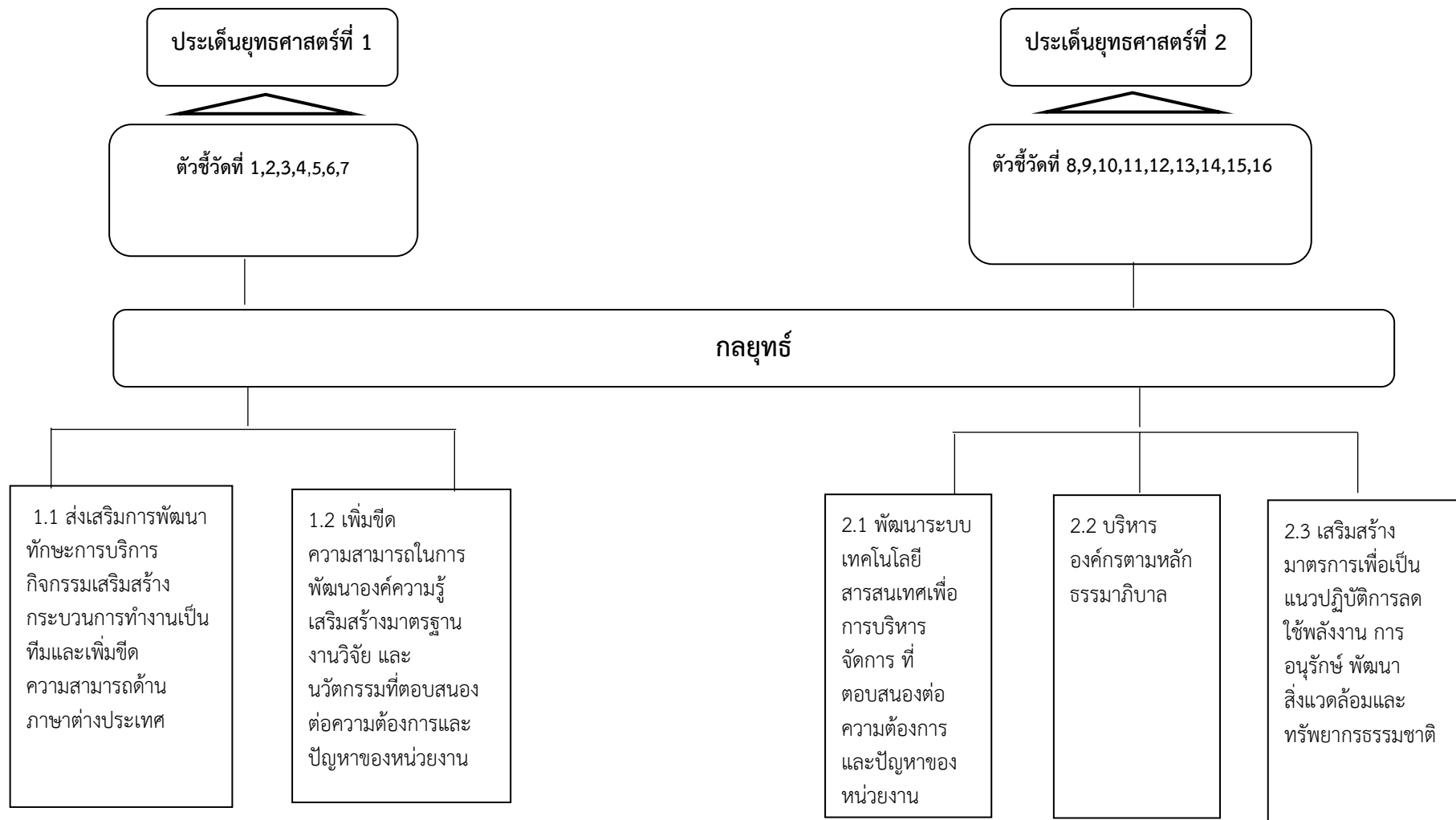
ประเด็นยุทธศาสตร์ที่ 1

การพัฒนาคุณภาพบุคลากรทางการศึกษา

ประเด็นยุทธศาสตร์ที่ 2

การพัฒนาและปรับปรุงระบบการบริหารจัดการให้มีประสิทธิภาพตามหลักธรรมาภิบาล

ความเชื่อมโยงระหว่างประเด็นยุทธศาสตร์ ตัวชี้วัด และกลยุทธ์



ภาคผนวก

ตัวชี้วัดและมอบหมายผู้รับผิดชอบ กองกลาง สำนักงานอธิการบดี

เป้าประสงค์	ตัวชี้วัด	น้ำหนัก (ร้อยละ)	เป้าหมาย (ปีปัจจุบัน)	ผู้รับผิดชอบ
1.1 บุคลากรมีศักยภาพในการให้บริการ การทำงานเป็นทีม และยกระดับทักษะการสื่อสารด้วยภาษาต่างประเทศ	1. ระดับความพึงพอใจของผู้รับบริการ	6	3.75	กองกลาง/งานพัสดุ/ งานยานพาหนะ/งาน ประชาสัมพันธ์
	2. ระดับความสำเร็จในการดำเนินการสนับสนุนบุคลากรให้มีทักษะภาษาอังกฤษ	5	5	กองกลาง/งานธุรการ/ งานเลขานุการ
	3. ระดับความสำเร็จของกระบวนการทำงานเป็นทีมของบุคลากรสายสนับสนุน	7	5	กองกลาง
1.2 ส่งเสริมบุคลากรให้มีการพัฒนาองค์ความรู้ สมรรถนะ ในทักษะทางวิชาชีพ งานวิจัยและนวัตกรรมที่สอดคล้องกับ ปัญหาและความต้องการของหน่วยงาน	4. ระดับความสำเร็จในการพัฒนาหน่วยงานสู่สถาบันการเรียนรู้	6	5	งานธุรการ/งานพัสดุ
	5. ร้อยละของบุคลากรในการพัฒนา	7	85	งานการเจ้าหน้าที่และนิติการ
	6. จำนวนนวัตกรรม/แนวปฏิบัติที่ดีสำหรับบุคลากรสายสนับสนุน	6	1	กองกลาง
	7. ระดับความสำเร็จในการดำเนินการด้านงานวิจัยสถาบัน	5	1	กองกลาง
2.บริหารจัดการที่มีประสิทธิภาพตาม หลักธรรมาภิบาล	8. ระดับความสำเร็จของการจัดทำระบบสำนักงานอิเล็กทรอนิกส์ (e-office)	7	5	งานธุรการ/งานการเจ้าหน้าที่และ นิติการ
	9. ระดับความสำเร็จในการพัฒนาระบบสารสนเทศเพื่อการปฏิบัติงาน	7	5	กองกลาง
	10. ระดับความสำเร็จตามกระบวนการพัฒนาแผน	7	5	กองกลาง
	11. ระดับความสำเร็จในการดำเนินการตามแผนบริหารความเสี่ยง	5	5	งานไฟฟ้า/งานอาคารสถานที่
	12. ระดับความสำเร็จในการพัฒนาระบบและกลไกการประกันคุณภาพภายใน	7	5	กองกลาง
	13. ระดับความสำเร็จในการพัฒนาระบบและกลไกการเงินและงบประมาณ	7	5	งานการเงิน
	14. ผลการปฏิบัติตามบทบาทหน้าที่ของผู้บริหารหน่วยงาน	6	5	งานเลขานุการ
	15. ระดับความสำเร็จในการดำเนินการตามมาตรการประหยัดพลังงาน	6	3.5	งานไฟฟ้าและอนุรักษ์พลังงาน
	16. ความพึงพอใจของนักศึกษาและบุคลากรที่มีต่อการพัฒนาอาคารสถานที่และสิ่งแวดล้อม	6	4.00	งานอาคารสถานที่

สรุปผลการวิเคราะห์ปัจจัยสภาพแวดล้อม ศักยภาพ (SWOT Analysis)

จุดแข็ง (Strengths)		จุดอ่อน (Weakness)	
1	หัวหน้างานและบุคลากรมีความเชี่ยวชาญ	1.	บุคลากรบางหน่วยงานมีไม่เพียงพอต่อภาระงาน
2	บุคลากรมีจิตบริการและความกระตือรือร้นด้านการให้บริการสาธารณสุข	2.	บุคลากรบางส่วนขาดความใส่ใจในการฝึกอบรมเพื่อพัฒนาตนเอง
3	การนำระบบเทคโนโลยีมาใช้ในการปฏิบัติงาน ทำให้การทำงานมีความรวดเร็วขึ้น เช่น ระบบบริหารการเงินการคลังภาครัฐแบบอิเล็กทรอนิกส์ (GFMS) ระบบ E-Personal ระบบจัดซื้อจัดจ้างภาครัฐด้วยวิธีการทางอิเล็กทรอนิกส์ (e-GP) ระบบเอกสารอิเล็กทรอนิกส์ ,ระบบงบประมาณ พัสตุ การเงิน และผู้ใช้การเงินโดยเกณฑ์พึงรับ พึงจ่าย ลักษณะ 3 มิติ (3DGF)	3.	บุคลากรขาดทักษะทางภาษาเพื่อการสื่อสาร (ภาษาอังกฤษ)
4	การปฏิบัติงานของบุคลากรทำงานเป็นทีม	4.	ขาดงานวิจัยสถาบันที่แก้ไขปัญหาในหน่วยงานหรือบุคลากร
5.	มีเครือข่ายประชาสัมพันธ์ทั้งภายในและภายนอกที่ให้ความร่วมมือเป็นอย่างดี		
โอกาส (Opportunities)		ภัยคุกคาม (Threats)	
1.	ผู้บริหารสนับสนุนและเปิดโอกาสให้บุคลากรเข้าร่วมฝึกอบรมเพื่อนำความรู้มาเสริมสร้างเพื่อพัฒนางานให้มีประสิทธิภาพ	1.	มีคู่แข่งทางการค้าและธุรกิจที่เพิ่มขึ้น
2.	หน่วยงานภายนอกมีความสนใจ ส่งเสริมและสนับสนุนในการใช้บริการสถานที่ของมหาวิทยาลัยฯ	2.	นโยบายการจัดสรรเงินของรัฐบาลมีผลทำให้ได้รับเงินสนับสนุนจากรัฐบาลน้อย มีผลทำให้มีข้อจำกัดในการจัดสรรงบประมาณ
3.	มหาวิทยาลัยมีการส่งเสริมให้มีการกระจายงานสู่คณะ/ศูนย์/สำนัก เพื่อความคล่องตัวในการปฏิบัติงาน	3.	การแบ่งสัดส่วนของสถานที่ในการให้บริการ
4.	มหาวิทยาลัยมีนโยบายส่งเสริมให้นำเทคโนโลยีสารสนเทศมาใช้ในการปฏิบัติงานเพื่อลดขั้นตอนในการปฏิบัติงาน		
5.	มหาวิทยาลัยมีการจัดทำแผนยุทธศาสตร์ของหน่วยงานทำให้การปฏิบัติงานไปในทิศทางเดียวกัน		