



แผนปฏิบัติการ ประจำปีงบประมาณ พ.ศ. 2558  
กองกลาง สำนักงานอธิการบดี

มหาวิทยาลัยราชภัฏกำแพงเพชร

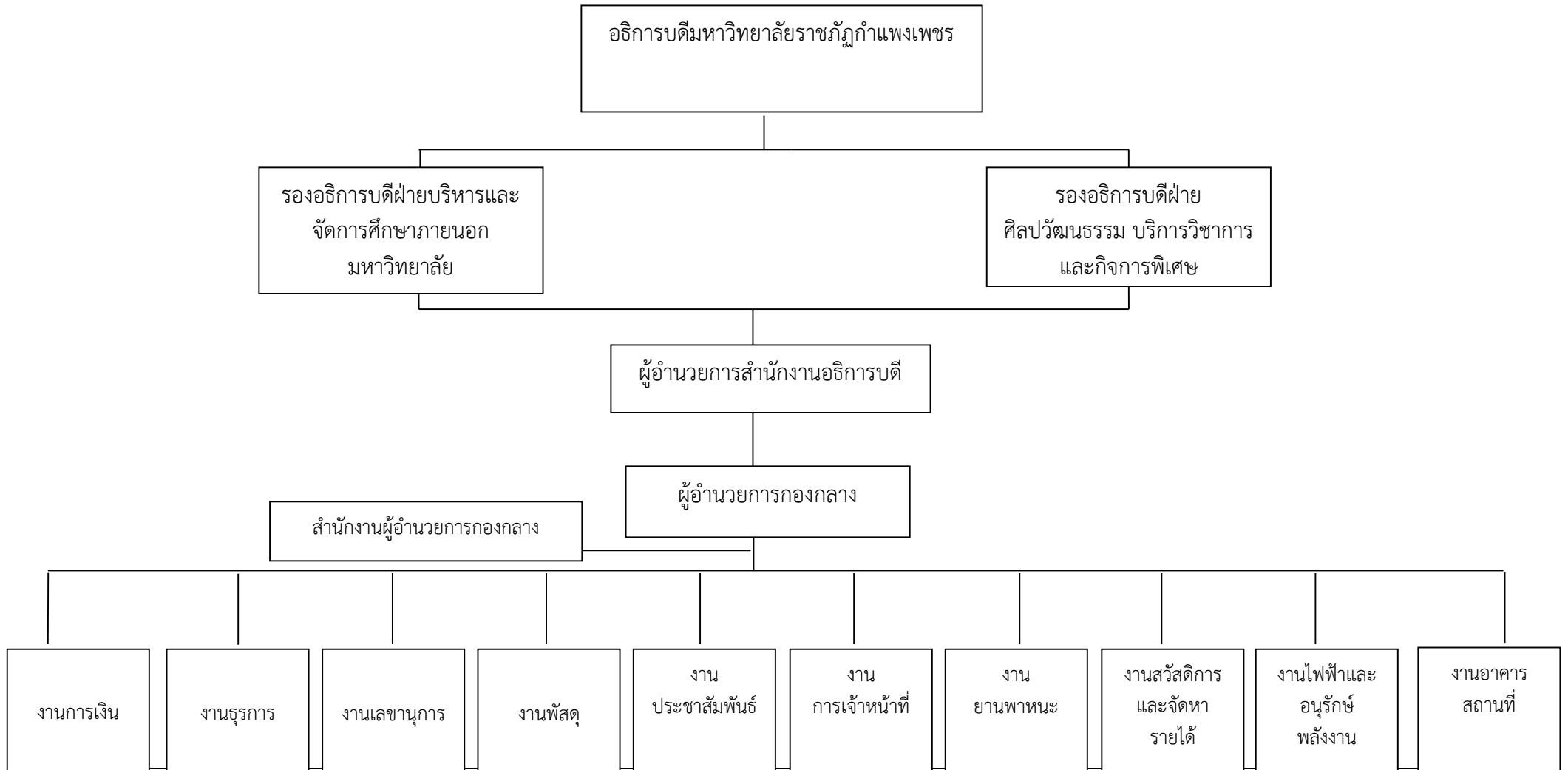
# แผนปฏิบัติการประจำปีงบประมาณ พ.ศ. 2558

## กองกลาง สำนักงานอธิการบดี

### ประวัติความเป็นมาหน่วยงาน

กองกลางหรือสำนักงานอธิการบดีเดิม มีการแบ่งหน่วยงานย่อยออกเป็น 10 งาน ได้แก่ งานธุรการ งานการเงิน งานพัสดุ งานประชาสัมพันธ์ งานเลขานุการ งานการเจ้าหน้าที่ งานอาคารสถานที่ งานสวัสดิการและจัดหารายได้ งานยานพาหนะ งานไฟฟ้าและอนุรักษ์พลังงาน ซึ่งเป็นหน่วยงานสายสนับสนุนที่มีหน้าที่ให้บริการ สนับสนุน ประสานงาน และอำนวยความสะดวก เพื่อตอบสนองภารกิจของมหาวิทยาลัยฯ ให้บรรลุตามวัตถุประสงค์ ปัจจุบันกองกลางมีสำนักงานตั้งอยู่ที่อาคารสำนักงาน อธิการบดี มหาวิทยาลัยราชภัฏกำแพงเพชร

# โครงสร้างการแบ่งส่วนราชการ/บุคลากร กองกลาง สำนักงานอธิการบดี



### วิสัยทัศน์ (Vision)

กองกลาง สำนักงานอธิการบดี เป็นหน่วยงานที่มุ่งเน้นคุณภาพด้านงานบริการ มีการบริหารจัดการที่ดี ใช้เทคโนโลยีที่ทันสมัย

### พันธกิจ (Mission)

1. มุ่งบริการ สนับสนุน อำนวยความสะดวกแก่หน่วยงานภายในและภายนอกสถาบัน
2. พัฒนาศักยภาพบุคลากร
3. สร้างเครือข่ายด้านงานบริการ โดยการบริหารจัดการที่ดี ใช้เทคโนโลยีที่ทันสมัย
4. ส่งเสริมและพัฒนาระบบบริหารจัดการ เพื่อตอบสนองนโยบายการดำเนินงานและพันธกิจของมหาวิทยาลัย

ประเด็นยุทธศาสตร์	เป้าประสงค์ (Goals)
1. การพัฒนาคุณภาพบุคลากรทางการศึกษา	1.1 บุคลากรมีศักยภาพในการให้บริการ การทำงานเป็นทีม เสริมสร้างทักษะวิชาชีพ บุคลิกภาพ จริยธรรม มีวัฒนธรรมและศีลธรรมอันดี 1.2 ส่งเสริมบุคลากรให้มีการพัฒนาองค์ความรู้ งานวิจัยและนวัตกรรมที่สอดคล้องกับปัญหาและความต้องการของหน่วยงาน
2. การพัฒนาและปรับปรุงระบบการบริหารจัดการให้มีประสิทธิภาพตามหลักธรรมาภิบาล	2. มีระบบบริหารจัดการที่มีประสิทธิภาพเพิ่มคุณภาพผลผลิตและบริการ

**ประเด็นยุทธศาสตร์ เป้าประสงค์ ตัวชี้วัด กลยุทธ์ ตามยุทธศาสตร์สู่การปฏิบัติ พ.ศ.2558**

ประเด็นยุทธศาสตร์	เป้าประสงค์	ตัวชี้วัด	กลยุทธ์
1. การพัฒนาคุณภาพบุคลากรทางการศึกษา	1.1 พัฒนาบุคลากรและเพิ่มศักยภาพในการให้บริการ การทำงานเป็นทีม เสริมสร้างทักษะวิชาชีพ พัฒนาบุคลิกภาพ จริยธรรม มีวัฒนธรรมและศีลธรรมอันดี	1. ระดับความสำเร็จในการพัฒนาบุคลากรสายสนับสนุน 2. จำนวนข่าวประชาสัมพันธ์ผลงานของมหาวิทยาลัยตามสื่อต่าง ๆ 3. ระดับความสำเร็จของการดำเนินการตามมาตรการป้องกันและปราบปรามการทุจริตและประพฤติมิชอบ (นิติกร) 4. ผลการประเมินความพึงพอใจในการปฏิบัติงานของบุคลากร	1.1.1 เสริมสร้างศักยภาพและมาตรฐานการให้บริการ การทำงานเป็นทีม เสริมสร้างทักษะวิชาชีพ พัฒนาบุคลิกภาพ และคุณภาพชีวิต และพัฒนางานให้มีประสิทธิภาพและประสิทธิผล 1.1.2 ทำนุบำรุง อนุรักษ์ฟื้นฟู เผยแพร่ศิลปวัฒนธรรม จริยธรรม และศีลธรรมอันดี
	1.2 ส่งเสริมบุคลากรให้มีการพัฒนาองค์ความรู้ งานวิจัย และนวัตกรรมที่สอดคล้องกับปัญหาและความต้องการของหน่วยงาน	5. ระดับความสำเร็จในการพัฒนาหน่วยงานสู่สถาบันการเรียนรู้	1.2.1 เพิ่มขีดความสามารถในการพัฒนาองค์ความรู้ เสริมสร้างมาตรฐาน งานวิจัย และนวัตกรรมที่ตอบสนองต่อความต้องการและปัญหาของหน่วยงาน

ประเด็นยุทธศาสตร์	เป้าประสงค์	ตัวชี้วัด	กลยุทธ์	
2. การพัฒนาและปรับปรุงระบบการบริหารจัดการให้มีประสิทธิภาพตามหลักธรรมาภิบาล	2. มีระบบบริหารจัดการที่มีประสิทธิภาพเพิ่มคุณภาพผลผลิตและบริการ	6. ระดับความสำเร็จของการจัดทำระบบสำนักงานอิเล็กทรอนิกส์ (e-office)	2.1.1 พัฒนาระบบเทคโนโลยีสารสนเทศเพื่อการบริหารจัดการที่ตอบสนองต่อความต้องการและปัญหาของหน่วยงาน	
		7. ระดับความสำเร็จของการดำเนินการตามระบบการบริหารจัดการการเงินด้วยระบบอิเล็กทรอนิกส์ (GFMS)		
		8. ระดับความสำเร็จในการพัฒนาระบบสารสนเทศเพื่อการบริหารและการตัดสินใจ		
		9. ระดับความสำเร็จของร้อยละเฉลี่ยถ่วงน้ำหนักในการลดรอบระยะเวลาของขั้นตอนการปฏิบัติราชการของหน่วยงาน	2.2.1 พัฒนาระบบการลดขั้นตอนการให้บริการ ลดการใช้ทรัพยากรทางการบริหาร และเสริมสร้างกลไกเพื่อรองรับการบริหารจัดการที่ดี	
		10. ระดับความสำเร็จของการดำเนินการจัดการทรัพย์สินและการจัดหารายได้ (ทรัพย์สิน)		
		11. ระดับความสำเร็จตามกระบวนการพัฒนาแผน		
		12. ระดับความสำเร็จในการดำเนินการตามแผนบริหารความเสี่ยง		
		13. ระดับความสำเร็จในการพัฒนาระบบและกลไกการประกันคุณภาพภายใน		
		14. ผลการปฏิบัติตามบทบาทหน้าที่ของผู้บริหารหน่วยงาน		
		15. ร้อยละของบุคลากรที่ได้รับการฝึกอบรมเพื่อเพิ่มสมรรถนะในการปฏิบัติงาน		
		16. ระดับความพึงพอใจของบุคลากรที่มีต่อสวัสดิการและสิ่งอำนวยความสะดวก		
		17. ร้อยละความพึงพอใจของผู้รับบริการที่มีต่อการให้บริการของหน่วยงาน		
		18. ระดับความสำเร็จของการสร้างภาพลักษณ์มหาวิทยาลัยให้เป็นที่ยอมรับและเชื่อมั่นในคุณภาพ		
		19. ระดับความสำเร็จในการจัดทำระบบจรรยาบรรณและรักษาความปลอดภัยภายในมหาวิทยาลัยตามหลักการบริหารราชการแบบมีส่วนร่วม	2.2.2 บริหารองค์กรตามหลักธรรมาภิบาล	
		20. ระดับความสำเร็จในการพัฒนาระบบและกลไกการเงินและงบประมาณ		
		21. ระดับความสำเร็จในการดำเนินการตามมาตรการประหยัดพลังงาน	2.2.3 พัฒนาระบบบริหารทรัพยากรบุคคล	
		22. ความพึงพอใจของนักศึกษาและบุคลากรที่มีต่อการพัฒนาอาคารสถานที่และสิ่งแวดล้อม		
				2.3.1 จัดสรรทรัพยากรทางการบริหารเพื่อสนับสนุนส่งเสริมให้หน่วยงานต่าง ๆ ปฏิบัติงานให้บรรลุตามวัตถุประสงค์อย่างมีประสิทธิภาพและประสิทธิผล
				2.4.1 เสริมสร้างมาตรการเพื่อเป็นแนวปฏิบัติการใช้พลังงาน การอนุรักษ์ พัฒนาสิ่งแวดล้อมและทรัพยากรธรรมชาติ

**ตัวชี้วัด เป้าหมาย และเกณฑ์การให้คะแนนตามแผนปฏิบัติการ กองกลาง สำนักงานอธิการบดี ปีงบประมาณ พ.ศ. 2558**

เป้าประสงค์	ตัวชี้วัด		น้ำหนัก (ร้อยละ)	เป้าหมาย (ปีปัจจุบัน)	ข้อมูลพื้นฐาน			เกณฑ์การให้คะแนน					หมายเหตุ
					2554	2555	2556	1	2	3	4	5	
1.1 พัฒนาบุคลากร และเพิ่มศักยภาพในการให้บริการ การทำงานเป็นทีม เสริมสร้างทักษะวิชาชีพ พัฒนาบุคลากรภาพ จริยธรรม มีวัฒนธรรมและศีลธรรมอันดี	1.	ระดับความสำเร็จการพัฒนาบุคลากรของสายสนับสนุน	5	70	5	5	5	1	2	3	4	5	
	2.	ระดับความสำเร็จในการพัฒนาระบบและกลไกการให้คำปรึกษาและบริการ ด้านข้อมูลข่าวสาร	4	70	-	-	5	1	2	3	4	5	
	3.	ระดับความสำเร็จของการดำเนินการตามมาตรการป้องกันและปราบปรามการทุจริต และประพฤติมิชอบ (นิติกร)	4	3	3	3	3	1	2	3	4	5	
	4.	ผลการประเมินความพึงพอใจในการปฏิบัติงานของบุคลากร	3	3	-	-	3.35	3.80	3.90	4.00	4.00	4.00	
1.2 ส่งเสริมบุคลากรให้มีการพัฒนาองค์ความรู้ งานวิจัยและนวัตกรรมที่สอดคล้องกับปัญหาและความต้องการของหน่วยงาน	5.	ระดับความสำเร็จในการพัฒนาหน่วยงานสู่สถาบันการเรียนรู้	5	5	5	5	5	1	2	3	4	5	
	6.	ระดับความสำเร็จของการจัดทำระบบสำนักงานอิเล็กทรอนิกส์ (e-office)	3	5	5	5	5	1	2	3	4	5	
	7.	ระดับความสำเร็จของการดำเนินการตามระบบการบริหารจัดการการเงินด้วยระบบอิเล็กทรอนิกส์ (GFMS)	5	5	3	3	5	1	2	3	4	5	
	8.	ระดับความสำเร็จในการพัฒนาระบบสารสนเทศเพื่อการบริหารและการตัดสินใจ	5	5	5	5	5	1	2	3	4	5	
2.1 มีระบบบริหารจัดการที่มีประสิทธิภาพเพิ่มคุณภาพผลผลิตและบริการ	9.	ระดับความสำเร็จของร้อยละเฉลี่ยถ่วงน้ำหนักในการลดรอบระยะเวลาของขั้นตอนการปฏิบัติราชการของหน่วยงาน	3	5	5	5	5	1	2	3	4	5	
	10.	ระดับความสำเร็จของการดำเนินการจัดการทรัพย์สินและการจัดหารายได้ (ทรัพย์สิน)	3	3	3	3	3	1	2	3	4	5	
	11.	ระดับความสำเร็จตามกระบวนการพัฒนาแผน	5	5	5	5	5	1	2	3	4	5	
	12.	ระดับความสำเร็จในการดำเนินการตามแผนบริหารความเสี่ยง	5	5	5	5	4	1	2	3	4	5	
	13.	ระดับความสำเร็จในการพัฒนาระบบและกลไกการประกันคุณภาพภายใน	5	5	5	5	4	1	2	3	4	5	
	14.	ผลการปฏิบัติตามบทบาทหน้าที่ของผู้บริหารหน่วยงาน	3	3	4.23	4.39	-	3.50	3.60	3.70	3.80	3.90	
	15.	ร้อยละของบุคลากรที่ได้รับการฝึกอบรมเพื่อเพิ่มสมรรถนะในการปฏิบัติงาน	5	70	75	75	96.07	70	75	80	85	90	
	16.	ระดับความพึงพอใจของบุคลากรที่มีต่อสวัสดิการและสิ่งอำนวยความสะดวก	3	3.60	75	75	3.35	3.60	3.65	3.70	3.75	3.80	
17.	ร้อยละของผู้รับบริการที่มีความพึงพอใจในการให้บริการของหน่วยงานที่เกี่ยวข้องกับการให้บริการ	5	70	75	75	75.4	65	70	75	80	75		

เป้าประสงค์	ตัวชี้วัด	น้ำหนัก (ร้อยละ)	เป้าหมาย (ปีปัจจุบัน)	ข้อมูลพื้นฐาน			เกณฑ์การให้คะแนน					หมายเหตุ
				2554	2555	2556	1	2	3	4	5	
เป้าประสงค์	18. ระดับความสำเร็จของการสร้างภาพลักษณ์มหาวิทยาลัยให้เป็นที่ยอมรับและเชื่อมั่นในคุณภาพ	4	3	5	5	5	1	2	3	4	5	
	19. ระดับความสำเร็จในการจัดทำระบบจรรยาบรรณและรักษาความปลอดภัยภายในมหาวิทยาลัยตามหลักการบริหารราชการแบบมีส่วนร่วม	3	3	3	3	3	1	2	3	4	5	
	20. ระดับความสำเร็จในการพัฒนาระบบและกลไกการเงินและงบประมาณ	4	3	4	4	5	1	2	3	4	5	
	21. ระดับความสำเร็จในการดำเนินการตามมาตรการประหยัดพลังงาน	3	3	3.5	3.5	3.5	1	2	3	4	5	
	22. ระดับความพึงพอใจของนักศึกษาและบุคลากรที่มีต่อการพัฒนาอาคารสถานที่และสิ่งแวดล้อม	4	3.60	3	3	4.26	3.60	3.65	3.70	3.75	4.00	



## เป้าประสงค์และกลยุทธ์ กองกลาง สำนักงานอธิการบดี

เป้าประสงค์ (Goals)	กลยุทธ์ (Strategies)	หน่วยงานรับผิดชอบ
1.1 พัฒนาบุคลากรและเพิ่มศักยภาพในการให้บริการ การทำงานเป็นทีม เสริมสร้างทักษะวิชาชีพ พัฒนา บุคลิกภาพ จริยธรรม มีวัฒนธรรมและศีลธรรมอันดี	1.1.1 เสริมสร้างศักยภาพและมาตรฐานการให้บริการ การทำงานเป็นทีม เสริมสร้าง ทักษะวิชาชีพ พัฒนาบุคลิกภาพ และคุณภาพชีวิต และพัฒนางานให้มีประสิทธิภาพและ ประสิทธิภาพ 1.1.2 ทำนุบำรุง อนุรักษ์ฟื้นฟู เผยแพร่ศิลปวัฒนธรรม จริยธรรม และศีลธรรมอันดี	กองกลาง สำนักงานอธิการบดี
1.2 ส่งเสริมบุคลากรให้มีการพัฒนาองค์ความรู้ งานวิจัย และนวัตกรรมที่สอดคล้องกับปัญหาและความต้องการของ หน่วยงาน	1.2.1 เพิ่มขีดความสามารถในการพัฒนาองค์ความรู้ เสริมสร้างมาตรฐาน งานวิจัย และ นวัตกรรมที่ตอบสนองต่อความต้องการและปัญหาของหน่วยงาน	กองกลาง สำนักงานอธิการบดี
2.1 มีระบบบริหารจัดการที่มีประสิทธิภาพเพิ่มคุณภาพ ผลผลิตและบริการ	2.1.1 พัฒนาระบบเทคโนโลยีสารสนเทศเพื่อการบริหารจัดการ ที่ตอบสนองต่อความ ต้องการและปัญหาของหน่วยงาน	กองกลาง สำนักงานอธิการบดี
	2.2.1 พัฒนาระบบการลดขั้นตอนการให้บริการ ลดการใช้ทรัพยากรทางการบริหาร และ เสริมสร้างกลไกเพื่อรองรับการบริหารจัดการที่ดี 2.2.2 บริหารองค์กรตามหลักธรรมาภิบาล 2.2.3 พัฒนาระบบบริหารทรัพยากรบุคคล	กองกลาง สำนักงานอธิการบดี
	2.3.1 จัดสรรทรัพยากรทางการบริหารเพื่อสนับสนุนส่งเสริมให้หน่วยงานต่าง ๆ ปฏิบัติงานให้บรรลุตามวัตถุประสงค์อย่างมีประสิทธิภาพและประสิทธิผล	กองกลาง สำนักงานอธิการบดี
	2.4.1 เสริมสร้างมาตรการเพื่อเป็นแนวปฏิบัติการลดใช้พลังงาน การอนุรักษ์ พัฒนา สิ่งแวดล้อมและทรัพยากรธรรมชาติและการรักษาความปลอดภัยในทรัพย์สินของทาง ราชการ	กองกลาง สำนักงานอธิการบดี

## งาน/โครงการจำแนกตามกลยุทธ์ ประจำปีงบประมาณ พ.ศ. 2558

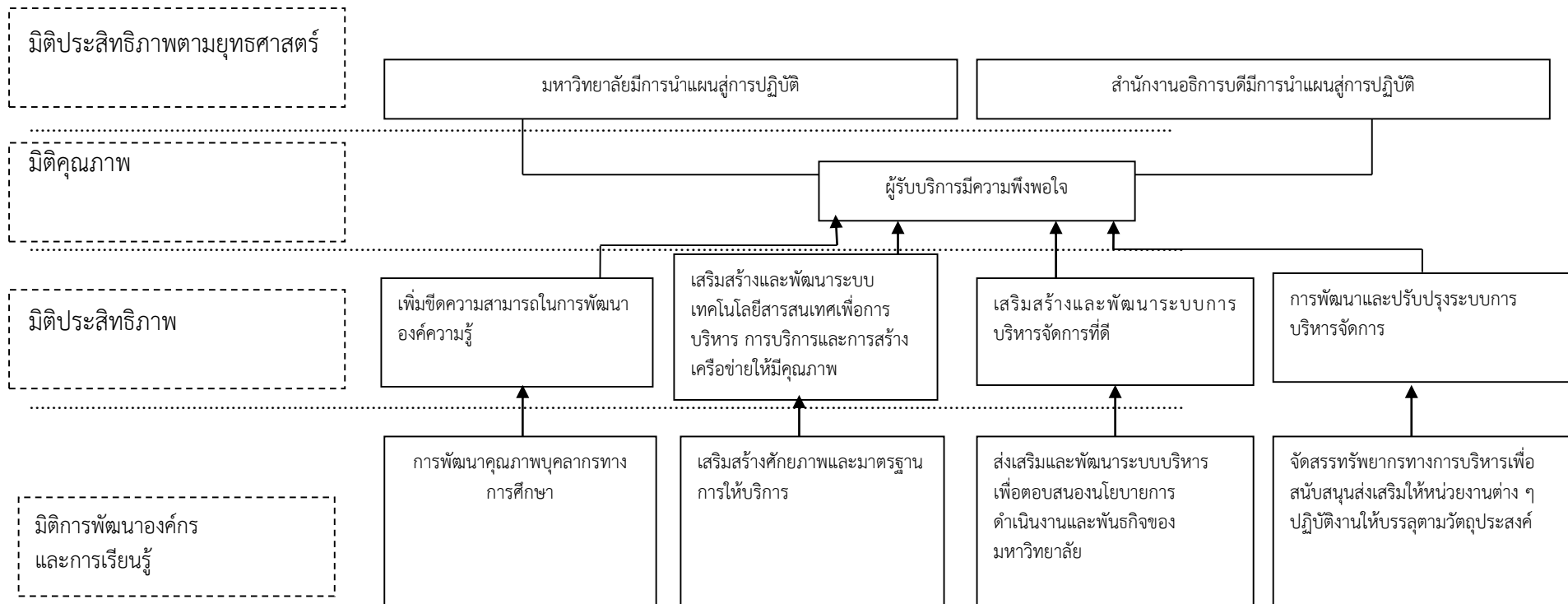
โครงการ	แหล่งงบประมาณ				งบประมาณ รวม
	บ.กศ.	กศ.บป.	บัณฑิตศึกษา	แผ่นดิน	
<b>ประเด็นยุทธศาสตร์ที่ 1 การพัฒนาคุณภาพบุคลากรทางการศึกษา</b>					
<b>กลยุทธ์ที่ 1.1.1 เสริมสร้างศักยภาพและมาตรฐานการให้บริการ การทำงานเป็นทีม เสริมสร้างทักษะวิชาชีพ พัฒนาบุคลิกภาพ และคุณภาพชีวิต และพัฒนางานให้มีประสิทธิภาพและประสิทธิผล</b>					
1. โครงการพัฒนาบุคลากร	150,000				150,000
2. โครงการพัฒนาสมรรถนะบุคลากรสายสนับสนุน	100,000				100,000
3. โครงการตรวจสอบคุณภาพประจำปี	10,000				10,000
4. ประชาสัมพันธ์และเผยแพร่ความรู้สู่ชุมชน				150,000	150,000
<b>กลยุทธ์ที่ 1.1.2 ทำนุบำรุง อนุรักษ์ฟื้นฟู เผยแพร่ศิลปวัฒนธรรม จริยธรรม และศีลธรรมอันดี</b>					
5. โครงการพัฒนาจรรยาบรรณข้าราชการและบุคลากร	50,000				50,000
6. โครงการปฏิบัติธรรมเฉลิมพระเกียรติฯ เพื่อประสิทธิภาพในการปฏิบัติงานแก่บุคลากร	12,000				12,000
7. โครงการแห่เทียนจำนำพรรษา	5,000				5,000
<b>กลยุทธ์ที่ 1.2.1 เพิ่มขีดความสามารถในการพัฒนาองค์ความรู้ เสริมสร้างมาตรฐาน งานวิจัย และนวัตกรรมที่ตอบสนองต่อความต้องการ และปัญหาของหน่วยงาน</b>					
8. โครงการจัดการองค์ความรู้ภายในมหาวิทยาลัย	12,000				12,000
<b>ประเด็นยุทธศาสตร์ที่ 2 การพัฒนาและปรับปรุงระบบการบริหารจัดการให้มีประสิทธิภาพตามหลักธรรมาภิบาล</b>					
<b>กลยุทธ์ที่ 2.1.1 พัฒนาระบบเทคโนโลยีสารสนเทศเพื่อการบริหารจัดการ ที่ตอบสนองต่อความต้องการและปัญหาของหน่วยงาน</b>					
9. โครงการจ้างเหมาบำรุงรักษาและพัฒนาระบบงบประมาณ พัสดุ การเงิน และผู้ใช้จ่ายเงินโดยเกณฑ์ฟังรับ ฟังจ่าย ลักษณะ 3 มิติ (3DGF)	55,000				55,000
<b>กลยุทธ์ที่ 2.2.1 พัฒนาระบบการลดขั้นตอนการให้บริการ ลดการใช้ทรัพยากรทางการบริหาร และเสริมสร้างกลไกเพื่อรองรับการบริหารจัดการที่ดี</b>					
10. โครงการบริหารจัดการสำนักงานอิเล็กทรอนิกส์	-				-

โครงการ	แหล่งงบประมาณ				งบประมาณ
	บ.กศ.	กศ.บป.	บัณฑิตศึกษา	แผ่นดิน	รวม
<b>กลยุทธ์ที่ 2.2.2 บริหารองค์กรตามหลักธรรมาภิบาล</b>					
11.โครงการติดตามและประเมินผลการบริหารจัดการตามหลักธรรมาภิบาลระดับหน่วยงาน	-				-
<b>กลยุทธ์ที่ 2.2.3 พัฒนาระบบบริหารทรัพยากรบุคคล</b>					
12.กิจกรรมประเมินภาวะผู้นำของผู้บริหารระดับหน่วยงาน	-				-
<b>กลยุทธ์ที่ 2.3.1 จัดสรรทรัพยากรทางการบริหารเพื่อสนับสนุนส่งเสริมให้หน่วยงานต่าง ๆ ปฏิบัติงานให้บรรลุตามวัตถุประสงค์อย่างมีประสิทธิภาพและประสิทธิผล</b>					
13. การบริหารจัดการสำนักงานไฟฟ้าและอนุรักษ์พลังงาน	20,000				20,000
14. โครงการบริหารจัดการงานธุรการ	100,000				100,000
15. โครงการบริหารจัดการงานการเงิน	95,000				95,000
16. โครงการบริหารจัดการงานสวัสดิการและจัดหารายได้	10,000				10,000
17. โครงการบริหารจัดการดำเนินงานพัสดุ	35,000				35,000
18. โครงการบริหารจัดการงานอาคารสถานที่	20,000				20,000
19. โครงการบริหารจัดการงานเลขานุการ	97,000				97,000
20. โครงการบริหารจัดการงานการเจ้าหน้าที่	67,000				67,000
21. โครงการบริหารจัดการงานยานพาหนะ	8,000				8,000
22. โครงการบริหารจัดการงานจัดหาและงานควบคุมพัสดุ	105,000				105,000
23. โครงการบริหารจัดการงานกองกลาง	70,000				70,000
24. โครงการบริหารจัดการสำนักงานอธิการบดี	37,000				37,000
<b>กลยุทธ์ที่ 2.4.1 เสริมสร้างมาตรการเพื่อเป็นแนวปฏิบัติการใช้พลังงาน การอนุรักษ์ พัฒนาสิ่งแวดล้อมและทรัพยากรธรรมชาติ และการรักษาความปลอดภัยในทรัพย์สินของทางราชการ</b>					
25. โครงการฝึกอบรมป้องกันอัคคีภัยและการลดใช้พลังงาน	35,000				35,000
26. โครงการแปลงสถานีเรือนฝักรั่ว คริวพอเพียง	5,000				5,000
27. โครงการแผนพัฒนาสภาพแวดล้อมและการจรรยาบรรณมหาวิทยาลัย	8,000				8,000
28. โครงการอนุรักษ์พลังงาน	50,000				50,000

# แผนที่ยุทธศาสตร์ กองกลาง สำนักงานอธิการบดี

## วิสัยทัศน์

กองกลาง สำนักงานอธิการบดี เป็นหน่วยงานที่มุ่งเน้นคุณภาพด้านงานบริการ มีการบริหารจัดการที่ดี ใช้เทคโนโลยีที่ทันสมัย



# ความเชื่อมโยงระหว่างวิสัยทัศน์ พันธกิจ เป้าประสงค์ และประเด็นยุทธศาสตร์

**วิสัยทัศน์** กองกลาง สำนักงานอธิการบดี เป็นหน่วยงานที่มุ่งเน้นคุณภาพด้านงานบริการ มีการบริหารจัดการที่ดี ใช้เทคโนโลยีที่ทันสมัย

## พันธกิจ

1. มุ่งบริการ สนับสนุน อำนวยความสะดวกแก่หน่วยงานภายในและภายนอกสถาบัน
2. พัฒนาศักยภาพบุคลากร
3. สร้างเครือข่ายด้านงานบริการ โดยการบริหารจัดการที่ดี ใช้เทคโนโลยีที่ทันสมัย
4. ส่งเสริมและพัฒนาระบบบริหาร เพื่อตอบสนองนโยบายการดำเนินงานและพันธกิจของมหาวิทยาลัย

### เป้าประสงค์ที่ 1.1

พัฒนาบุคลากรและเพิ่มศักยภาพในการให้บริการการทำงานเป็นทีม เสริมสร้างทักษะวิชาชีพ พัฒนาบุคลิกภาพ จริยธรรม

### เป้าประสงค์ที่ 1.2

ส่งเสริมบุคลากรให้มีการพัฒนาองค์ความรู้ งานวิจัยและนวัตกรรมที่สอดคล้องกับปัญหาและความต้องการของหน่วยงาน

### เป้าประสงค์ที่ 2.1

มีระบบบริหารจัดการที่มีประสิทธิภาพเพิ่มคุณภาพผลผลิตและบริการ

### ประเด็นยุทธศาสตร์ที่ 1

การพัฒนาคุณภาพบุคลากรทางการศึกษา

### ประเด็นยุทธศาสตร์ที่ 2

การพัฒนาและปรับปรุงระบบการบริหารจัดการให้มีประสิทธิภาพตามหลักธรรมาภิบาล

# ความเชื่อมโยงระหว่างประเด็นยุทธศาสตร์ ตัวชี้วัด และกลยุทธ์

ประเด็นยุทธศาสตร์ที่ 1

ตัวชี้วัดที่ 1,2,3,4

ประเด็นยุทธศาสตร์ที่ 2

ตัวชี้วัดที่  
5,6,7,8,9,10,11,12,13,14,15,16,  
17,18,19,20,21,22

## กลยุทธ์

1.1.1 เสริมสร้าง ศักยภาพและมาตรฐาน การให้บริการ การ ทำงานเป็นทีม เสริมสร้างทักษะวิชาชีพ พัฒนาบุคลากร และ คุณภาพชีวิต และพัฒนา งานให้มีประสิทธิภาพ และประสิทธิผล	1.1.2 ทำนุบำรุง อนุรักษ์ฟื้นฟู เผยแพร่ ศิลปวัฒนธรรม จริยธรรม และศีลธรรม อันดี	1.2.1 เพิ่มขีด ความสามารถในการ พัฒนาองค์ความรู้ เสริมสร้างมาตรฐาน งานวิจัย และ นวัตกรรมที่ตอบสนอง ต่อความต้องการและ ปัญหาของหน่วยงาน	2.1.1 พัฒนา ระบบเทคโนโลยี สารสนเทศเพื่อ การบริหาร จัดการ ที่ตอบสนองต่อ ความต้องการ และปัญหาของ หน่วยงาน	2.2.1 พัฒนา ระบบการลด ขั้นตอนการ ให้บริการ ลด การใช้ ทรัพยากร ทางการบริหาร และเสริมสร้าง กลไกเพื่อ รองรับการ บริหารจัดการ ที่ดี	2.2.2 บริหาร องค์กรตาม หลักธรรมาภิบาล	2.2.3 พัฒนา ระบบบริหาร ทรัพยากรบุคคล	2.3.1 จัดสรร ทรัพยากร ทางการบริหาร เพื่อสนับสนุน ส่งเสริมให้ หน่วยงานต่าง ๆ ปฏิบัติงานให้ บรรลุตาม วัตถุประสงค์ อย่างมี ประสิทธิภาพ และประสิทธิผล	2.4.1 เสริมสร้าง มาตรการเพื่อเป็นแนว ปฏิบัติการลดใช้ พลังงาน การอนุรักษ์ พัฒนาสิ่งแวดล้อมและ ทรัพยากรธรรมชาติ และการรักษาความ ปลอดภัยในทรัพย์สิน ของทางราชการ
---	---	--	---	---	---------------------------------------	--------------------------------------	---	---

# ภาคผนวก

## สรุปผลการวิเคราะห์ปัจจัยสภาพแวดล้อม ศักยภาพ (SWOT Analysis)

	จุดแข็ง (Strengths)		จุดอ่อน (Weakness)
<ol style="list-style-type: none"> <li>1. หัวหน้างานและบุคลากรมีความเชี่ยวชาญ</li> <li>2. บุคลากรมีจิตบริการและความกระตือรือร้นด้านการให้บริการสาธารณสุข</li> <li>3. การนำระบบเทคโนโลยีมาใช้ในการปฏิบัติงาน ทำให้การทำงานมีความรวดเร็วขึ้น เช่น ระบบบริหารการเงินการคลังภาครัฐแบบอิเล็กทรอนิกส์ (GFMS) ระบบ E-Personal ระบบจัดซื้อจัดจ้างภาครัฐด้วยวิธีการทางอิเล็กทรอนิกส์ (e-GP) ระบบเอกสารอิเล็กทรอนิกส์ ,ระบบงบประมาณ พัสตุ การเงิน และผู้ใช้การเงินโดยเกณฑ์พึงรับ พึงจ่าย ลักษณะ 3 มิติ (3DGF)</li> <li>4. การปฏิบัติงานของบุคลากรทำงานเป็นทีม มีเครือข่ายประชาสัมพันธ์ทั้งภายในและภายนอกที่ให้ความร่วมมือเป็นอย่างดี</li> </ol>		<ol style="list-style-type: none"> <li>1. บุคลากรบางหน่วยงานมีไม่เพียงพอต่อภาระงาน</li> <li>2. มีการใช้พลังงานไม่เป็นไปตามมาตรการที่มหาวิทยาลัยประกาศ</li> <li>3. บุคลากรบางส่วนขาดความใส่ใจในการฝึกอบรมเพื่อพัฒนาตนเอง</li> <li>4. ขาดบุคลากรผู้เชี่ยวชาญประจำด้าน ได้แก่ ด้านบำรุงรักษาระบบลิฟท์โดยสาร และระบบน้ำประปา</li> <li>5. ขาดเครื่องมือ (รถกระเช้า) ในการซ่อมบำรุงรักษาระบบงานไฟฟ้าและการปฏิบัติงานในที่สูง</li> </ol>	
	โอกาส (Opportunities)		ภัยคุกคาม (Threats)
<ol style="list-style-type: none"> <li>1. ผู้บริหารสนับสนุนและเปิดโอกาสให้บุคลากรเข้าร่วมฝึกอบรมเพื่อนำความรู้มาเสริมสร้างเพื่อพัฒนางานให้มีประสิทธิภาพ</li> <li>2. หน่วยงานภายนอกมีความสนใจ ส่งเสริมและสนับสนุนในการใช้บริการสถานที่ของมหาวิทยาลัยฯ</li> <li>3. มีงบประมาณสนับสนุนสำหรับจ้างบริษัทหรือหน่วยงานผู้เชี่ยวชาญด้านลิฟท์โดยสารเข้าทำการบำรุงรักษาลิฟท์โดยสารทุกเดือน</li> <li>4. มหาวิทยาลัยมีการส่งเสริมให้มีการกระจายงานสู่คณะ/ศูนย์/สำนัก เพื่อความคล่องตัวในการปฏิบัติงาน</li> <li>5. มหาวิทยาลัยมีนโยบายส่งเสริมให้นำเทคโนโลยีสารสนเทศมาใช้ในการปฏิบัติงานเพื่อลดขั้นตอนในการปฏิบัติงาน</li> <li>6. มหาวิทยาลัยมีการจัดทำแผนยุทธศาสตร์ของหน่วยงานทำให้การปฏิบัติงานไปในทิศทางเดียวกัน</li> </ol>		<ol style="list-style-type: none"> <li>1. มีคู่แข่งทางการค้าและธุรกิจที่เพิ่มขึ้น</li> <li>2. นโยบายการจัดสรรเงินของรัฐบาลมีผลทำให้ได้รับเงินสนับสนุนจากรัฐบาลน้อย มีผลทำให้มีข้อจำกัดในการจัดสรรงบประมาณ</li> <li>3. การแบ่งสัดส่วนของสถานที่ในการให้บริการ</li> </ol>	